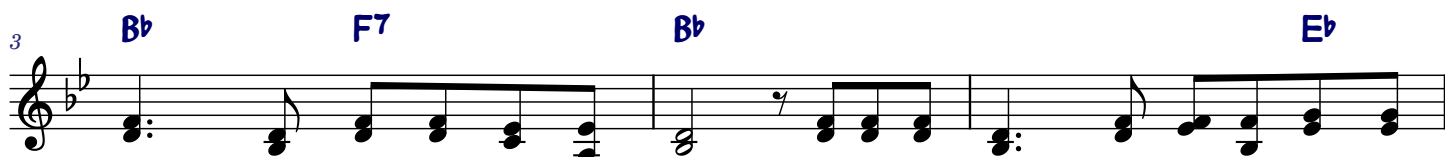


GDY NA TEN ŚWIAT

♩ = 80



Gdy na ten świat spo - głą - dam, wie - lki Bo - że, coś stwo - rzył
 Gdy z sło - wem Swym sta - ną - łeś na mej dro - dze, o Pa - nie
 Gdy, Pa - nie mój, od - wo - łasz mnie ze świa - ta, gdy ol - śni
 Gdy wzno - szę wzrok ku jas - nym świa - tom w gó - rze i wi - dzę
 Gdy wi - dzę znów, jak grzesz - nych wie - lka rze - sza, za - miast Cię
 Gdy ży - cia mnie przy - tła - cza cięż - kie brze - mię, gdy jest na



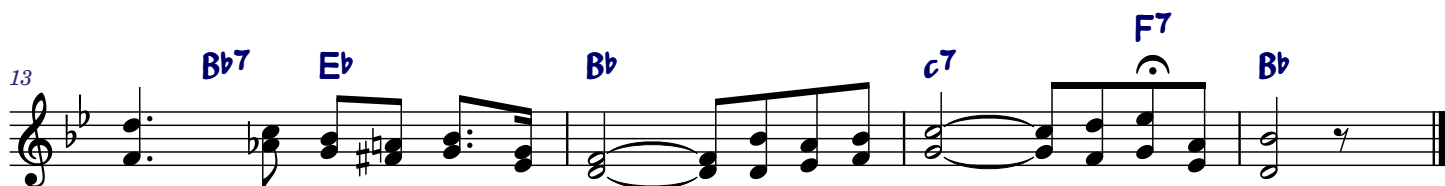
go wszech - moc - nym sło - wem Twym. A kie - dy znów na te na - ro - dy
 mój, gdym uj - rzał ła - skę Twą, co zmy - ła grzech, co cie - szy w ży - cia
 mnie Twej chwa - ty wiecz - nej blask, gdy da - na bę - dzie mi czy - sto - ści
 gwiazd nie - prze - li - czo - ny rój, jak słoń - ce tam i księ - życ w swo - jej
 czić, Twe i - mię świę - te lży, a mi - mo to Twa ła - ska się nie
 śmierć zra - nio - na du - sza ma, Oj - cow - ska Two - ja dłoń gdy cię - żar



spoj - rzę, któ - ry - mi Ty wciąż o - pie - ku - jesz się. Me ser - ce
 trwo - dze, co w mych sła - boś - ciach po - moc da - je swą.
 sza - ta i Cie - bie uj - rzę, Je - zu, Kró - lu łask.
 po - rze spo - koj - nie bieg wciąż od - by - wa - ją swój.
 zmniej - sza, ow - szem ich zno - sisz w cier - pli - wo - ści Swej.
 zdej - mie, po - mo - że nieść, co się nie - zno - śnym zda. Me ser - ce



w u - wiel - bie - niu śpie - wa Ci: jak wiel - kiś Ty, jak wiel - kiś Ty. Me ser - ce
 wte - dy hymn za - śpie - wa Ci: Jak wiel - kiś Ty, jak wiel - kiś Ty! Me ser - ce



w u - wiel - bie - niu śpie - wa Ci: jak wiel - kiś Ty, jak wiel - kiś Ty.
 wte - dy hymn za - śpie - wa Ci: Jak wiel - kiś Ty, jak wiel - kiś Ty!

